



# Instituto de Previdência do Município de Jundiaí

## CARTEIRA DE INVESTIMENTOS

Dezembro

2017

	MENSAL	ANUAL
META ATUARIAL	0,9289%	9,1242%
CARTEIRA IPREJUN	1,7007%	13,4331%

INFLAÇÃO	
	TAXA DE JUROS
0,4868%	

TIPO DE FUNDO	
A	Aberto
F	Fechado

ATICO									Rentabilidade			Rentab. Fundos			Enquadramento	% Instituição	% Carteira
Tipo	1ª Aplicação	Saldo anterior	Aplicações	Resgates	Juros	Rendimentos	Saldo Final	mensal	anual	12m	24m	36m					
ATICO GERAÇÃO DE ENERGIA FIP	F	12/2011	10.968.960,42	-	-	-	8.685.576,42	-20,82%	-21,92%	-1,54%	35,05%	---	Art. 8º, IV, "a"	50,86%	0,60%		
ATICO FLORESTAL FIP	F	09/2012	8.401.896,56	-	-	-	8.391.713,36	-0,12%	-1,54%	-1,56%	-6,34%	---	Art. 8º, IV, "a"	49,14%	0,58%		
<b>TOTAL APLICADO ATICO</b>									<b>17,077.289,78</b>								<b>1,17%</b>

AZ QUEST									Rentabilidade			Rentab. Fundos			Enquadramento	% Instituição	% Carteira
Tipo	1ª Aplicação	Saldo anterior	Aplicações	Resgates	Juros	Rendimentos	Saldo Final	mensal	anual	12m	24m	36m					
QUEST AÇÕES FIC FUNDO DE INVESTIMENTO EM AÇÕES	A	10/2013	27.972.957,78	-	-	-	1.748.212,57	6,25%	24,54%	24,54%	56,89%	39,44%	Art. 8º, II, "a"	31,58%	2,04%		
QUEST YIELD FIC FI RF LP	A	06/2014	50.287.468,82	-	-	-	321.670,12	0,64%	11,49%	11,85%	27,24%	41,60%	Art. 7º, IV, "a"	53,77%	3,48%		
QUEST SMALL MID CAPS FIC DE FIA	A	06/2014	13.132.891,68	-	-	-	659.791,85	5,02%	40,89%	40,89%	69,18%	58,24%	Art. 8º, II, "a"	14,65%	0,95%		
<b>TOTAL APLICADO QUEST</b>									<b>94.122.992,82</b>								<b>6,47%</b>

BANCO DO BRASIL									Rentabilidade			Rentab. Fundos			Enquadramento	% Instituição	% Carteira
Tipo	1ª Aplicação	Saldo anterior	Aplicações	Resgates	Juros	Rendimentos	Saldo Final	mensal	anual	12m	24m	36m					
BB PREVIDENCIÁRIO RF IMA-B5+ TITULOS PUBLICOS FI	A	05/2013	43.354.979,03	-	-	-	324.598,57	0,75%	12,69%	12,17%	46,64%	54,58%	Art. 7º, I, "b"	24,42%	3,00%		
BB TITULOS PUBLICOS IPCA IV FI RENDA FIXA PREVIDENCIÁRIO	F	02/2014	25.992.782,79	-	-	-	181.398,16	0,70%	8,83%	8,95%	23,16%	44,44%	Art. 7º, IV, "a"	14,63%	1,80%		
BB TITULOS PUBLICOS IX FI RENDA FIXA PREVIDENCIÁRIO	F	05/2015	3.483.746,29	-	-	-	12.234,91	0,35%	13,46%	10,19%	24,79%	---	Art. 7º, I, "b"	1,95%	0,24%		
BB ALOCAÇÃO ATIVA FIC RENDA FIXA PREVIDENCIÁRIO	A	05/2017	47.344.240,03	-	-	-	426.021,32	0,90%	6,18%	12,26%	---	---	Art. 7º, I, "b"	26,70%	3,29%		
BB IMA-B5 FIC RF PREVIDENCIÁRIO LP	A	09/2017	38.163.003,70	-	-	-	331.436,13	0,87%	1,48%	12,42%	29,60%	48,86%	Art. 7º, I, "b"	21,52%	2,65%		
BB INSTITUCIONAL FUNDO DE INVESTIMENTO RENDA FIXA	A	11/2017	10.714.908,40	26.904.539,57	18.403.646,10	-	71.506,51	0,67%	0,67%	10,20%	24,94%	41,64%	Art. 7º, IV, "a"	10,78%	1,33%		
<b>TOTAL APLICADO BANCO DO BRASIL</b>									<b>178.901.749,31</b>								<b>12,31%</b>

BTG PACTUAL									Rentabilidade			Rentab. Fundos			Enquadramento	% Instituição	% Carteira
Tipo	1ª Aplicação	Saldo anterior	Aplicações	Resgates	Juros	Rendimentos	Saldo Final	mensal	anual	12m	24m	36m					
BTG PACTUAL INFRAESTRUTURA II FI EM COTAS DE FIP	F	03/2013	4.789.967,28	-	-	-	177.392,96	3,70%	2,59%	-41,89%	-22,72%	0,00%	Art. 8º, IV, "a"	12,20%	0,34%		
BTG PACTUAL FII CORPORATE OFFICE FUND	F	06/2010	10.080.000,00	-	-	49.000,00	569.000,00	6,13%	26,92%	18,79%	67,97%	61,30%	Art. 8º, IV, "b"	26,03%	0,73%		
BTG PACTUAL FI RENDA FIXA NTN-B	F	03/2014	24.986.462,00	-	-	-	174.424,00	0,70%	9,03%	3,11%	10,16%	21,91%	Art. 7º, IV, "a"	61,78%	1,73%		
<b>TOTAL APLICADO BTG PACTUAL</b>									<b>40.728.246,24</b>								<b>2,80%</b>

BRADESCO									Rentabilidade			Rentab. Fundos			Enquadramento	% Instituição	% Carteira
Tipo	1ª Aplicação	Saldo anterior	Aplicações	Resgates	Juros	Rendimentos	Saldo Final	mensal	anual	12m	24m	36m					
BRADESCO FI REF PREMIUM DI	A	04/2011	5.548.028,44	-	5.500.000,00	-	9.920,27	0,18%	11,51%	10,35%	26,08%	42,92%	Art. 7º, IV, "a"	0,27%	0,00%		
BRADESCO FI RF MAXI PODER PUBLICO	A	-	-	1.129.337,39	-	-	286,74	0,03%	2,10%	9,80%	24,79%	41,01%	Art. 7º, IV, "a"	5,33%	0,08%		
BRADESCO FI RF IMA-B5+	A	04/2012	19.835.555,79	-	-	-	152.576,19	0,77%	3,66%	12,39%	46,61%	54,21%	Art. 7º, IV, "a"	94,39%	1,37%		
<b>TOTAL APLICADO BRADESCO</b>									<b>21.175.704,82</b>								<b>1,46%</b>

BRZ INVESTIMENTOS									Rentabilidade			Rentab. Fundos			Enquadramento	% Instituição	% Carteira
Tipo	1ª Aplicação	Saldo anterior	Aplicações	Resgates	Juros	Rendimentos	Saldo Final	mensal	anual	12m	24m	36m					
BRZ TERRAS BRASIL FIP	F	05/2014	2.745.691,89	-	-	-	(11.793,77)	-0,43%	-5,06%	-63,83%	-64,39%	---	Art. 8º, IV, "a"	100,00%	0,19%		
<b>TOTAL APLICADO BRZ</b>									<b>2.733.898,12</b>								<b>0,19%</b>

BNP PARIBAS									Rentabilidade			Rentab. Fundos			Enquadramento	% Instituição	% Carteira
Tipo	1ª Aplicação	Saldo anterior	Aplicações	Resgates	Juros	Rendimentos	Saldo Final	mensal	anual	12m	24m	36m					
BNP PARIBAS INFLAÇÃO FI EM COTAS DE FI RENDA FIXA	A	03/2015	58.366.831,92	-	-	-	492.718,40	0,84%	12,72%	12,52%	40,15%	50,60%	Art. 7º, IV, "a"	90,58%	4,05%		
BNP PARIBAS SMALL CAPS FI AÇÕES	A	09/2017	5.713.424,59	-	-	-	409.547,37	7,17%	0,00%	44,93%	97,26%	86,23%	Art. 8º, II, "a"	9,42%	0,42%		
<b>TOTAL APLICADO BNP PARIBAS</b>									<b>64.982.522,28</b>								<b>4,47%</b>

CAIXA ECONOMICA FEDERAL									Rentabilidade			Rentab. Fundos			Enquadramento	% Instituição	% Carteira
Tipo	1ª Aplicação	Saldo anterior	Aplicações	Resgates	Juros	Rendimentos	Saldo Final	mensal	anual	12m	24m	36m					
CAIXA BRASIL 2024 II TP RF	F	02/2014	23.395.554,00	-	-	-	164.106,00	0,70%	11,90%	2,82%	21,76%	21,76%	Art. 7º, IV, "a"	13,27%	1,62%		
CAIXA BRASIL 2018 I TP RF	F	02/2014	15.718.320,00	-	-	-	110.424,00	0,70%	12,01%	2,99%	10,08%	22,01%	Art. 7º, IV, "a"	8,91%	1,08%		
FIDC CASAN SANEAMENTO SR	F	05/2014	23.218.723,46	-	-	587.571,24	272.639,62	3,70%	39,23%	5,01%	24,55%	49,05%	Art. 7º, VII, "a"	12,90%	1,58%		
CAIXA BRASIL 2024 IV TP RF	F	03/2015	19.257.525,00	-	-	-	115.440,00	0,60%	16,32%	7,37%	24,37%	---	Art. 7º, I, "b"	10,91%	1,33%		
CAIXA BRASIL IPCA XVI FI RENDA FIXA CREDITO PRIVADO	F	04/2015	13.830.200,00	-	-	-	56.780,00	0,41%	9,42%	9,42%	27,86%	---	Art. 7º, VII, "b"	7,82%	0,96%		
CAIXA FI BRASIL IDKA IPCA 2A TP RF LONGO PRAZO	A	05/2016	79.693.882,52	-	-	-	693.666,79	0,87%	12,34%	12,34%	29,13%	49,14%	Art. 7º, I, "b"	45,27%	5,53%		
CAIXA FI BRASIL DISPONIBILIDADES RF	A	02/2017	1.624.827,88	207.139,22	207.217,72	-	7.939,08	0,49%	131,79%	9,05%	23,28%	38,45%	Art. 7º, IV, "a"	0,92%	0,11%		
<b>TOTAL APLICADO CAIXA</b>									<b>177.572.378,61</b>								<b>12,22%</b>

HEDGE INVESTMENTS									Rentabilidade			Rentab. Fundos			Enquadramento	% Instituição	% Carteira
Tipo	1ª Aplicação	Saldo anterior	Aplicações	Resgates	Juros	Rendimentos	Saldo Final	mensal	anual	12m	24m	36m					
HEDGING GRIFFO TOP FOFII 2	F	07/2012	13.620.000,00	-	-	82.500,00	(97.500,00)	-0,11%	16,88%	30,17%	48,65%	36,44%	Art. 8º, IV, "b"	100,00%	0,94%		
<b>TOTAL APLICADO HEDGE</b>									<b>13.620.000,00</b>								<b>0,94%</b>



# Instituto de Previdência do Município de Jundiá

									Rentabilidade			Rentab. Fundos					
									mensal	anual	12m	24m	36m	Enquadramento	% Instituição	% Carteira	
<b>DAYCOVAL</b>																	
	Tipo	1ª Aplicação	Saldo anterior	Aplicações	Resgates	Juros	Rendimentos	Saldo Final	0,83%	12,07%	12,07%	26,17%		Art. 7º, I, "b"	61,74%	0,90%	
	A	01/2016	12.903.307,96	-	-	-	107.578,19	13.010.886,15	5,80%	14,86%	26,61%	63,73%	28,11%	Art. 8º, I, "a"	38,26%	0,55%	
	A	01/2017	7.619.830,77	-	-	-	441.711,93	8.061.542,70									
<b>TOTAL APLICADO DAYCOVAL</b>									21.072.428,85						1,45%		
<b>BRASIL PLURAL</b>																	
	Tipo	1ª Aplicação	Saldo anterior	Aplicações	Resgates	Juros	Rendimentos	Saldo Final	mensal	anual	12m	24m	36m	Enquadramento	% Instituição	% Carteira	
	F	01/2014	6.350.500,00	-	-	43.550,00	24.050,00	6.331.000,00	1,06%	43,70%	31,60%	76,79%	85,90%	Art. 8º, I, "b"	11,31%	0,44%	
	A	04/2017	22.478.819,20	-	-	-	1.273.241,28	23.752.060,48	5,86%	23,48%	25,76%	32,02%	42,74%	Art. 8º, II, "a"	42,43%	1,63%	
	A	04/2017	25.741.633,53	-	-	-	157.387,16	25.899.020,69	0,61%	6,08%	10,31%	20,13%	37,43%	Art. 8º, III	46,26%	1,78%	
<b>TOTAL APLICADO BRASIL PLURAL</b>									55.982.081,17						0,00%		
<b>GAVEA</b>																	
	Tipo	1ª Aplicação	Saldo anterior	Aplicações	Resgates	Juros	Rendimentos	Saldo Final	mensal	anual	12m	24m	36m	Enquadramento	% Instituição	% Carteira	
	F	02/2015	2.006.224,31	-	-	-	171.854,50	2.178.078,81	8,57%	-2,12%	24,66%	38,76%		Art. 8º, IV, "a"	100,00%	0,15%	
<b>TOTAL APLICADO GAVEA</b>									2.178.078,81						0,15%		
<b>ITAU UNIBANCO</b>																	
	Tipo	1ª Aplicação	Saldo anterior	Aplicações	Resgates	Juros	Rendimentos	Saldo Final	mensal	anual	12m	24m	36m	Enquadramento	% Instituição	% Carteira	
	A	01/2012	94.228.353,66	-	-	-	802.121,90	95.030.475,56	0,85%	12,15%	12,14%	28,98%	48,26%	Art. 7º, I, "b"	44,53%	6,54%	
	A	07/2015	89.059.443,49	-	-	-	710.007,36	89.769.450,85	0,80%	12,81%	12,87%	37,12%		Art. 7º, IV, "a"	42,07%	6,18%	
	A	07/2015	21.262.590,95	-	-	-	1.231.063,57	22.493.654,52	5,79%	26,43%	26,70%	64,14%	49,04%	Art. 8º, I, "a"	10,54%	1,55%	
	A	09/2017	5.767.671,52	-	-	-	329.079,21	6.096.750,73	5,71%	1,18%	33,70%	83,45%	62,39%	Art. 8º, II, "a"	2,86%	0,42%	
<b>TOTAL APLICADO ITAU</b>									213.390.331,66						14,68%		
<b>JP MORGAN</b>																	
	Tipo	1ª Aplicação	Saldo anterior	Aplicações	Resgates	Juros	Rendimentos	Saldo Final	mensal	anual	12m	24m	36m	Enquadramento	% Instituição	% Carteira	
	A	05/2017	15.592.368,30	-	15.743.305,57	-	150.937,27	7.346.405,01	0,97%	9,15%	14,64%	41,88%	50,53%	Art. 7º, III, "a"	0,00%	0,00%	
	A	05/2017	6.958.613,21	-	-	-	387.791,80	7.346.405,01	5,57%	19,06%	28,93%	44,93%	31,23%	Art. 8º, II, "a"	#DIV/0!	0,51%	
<b>TOTAL APLICADO JP MORGAN</b>									7.346.405,01						0,51%		
<b>PETRA</b>																	
	Tipo	1ª Aplicação	Saldo anterior	Aplicações	Resgates	Juros	Rendimentos	Saldo Final	mensal	anual	12m	24m	36m	Enquadramento	% Instituição	% Carteira	
	F	07/2009	1.043.231,66	-	-	994,78	14.438,61	1.056.675,49	1,48%	-0,04%	-7,11%	-22,75%	---	Art. 7º, VII, "a"	100,00%	0,07%	
<b>TOTAL APLICADO PETRA</b>									1.056.675,49						0,07%		
<b>RIO BRAVO</b>																	
	Tipo	1ª Aplicação	Saldo anterior	Aplicações	Resgates	Juros	Rendimentos	Saldo Final	mensal	anual	12m	24m	36m	Enquadramento	% Instituição	% Carteira	
	F	07/2013	6.480.000,00	-	-	43.933,39	258.933,39	6.695.000,00	4,67%	2,94%	-2,22%	25,33%	47,03%	Art. 8º, IV, "b"	44,11%	0,46%	
	A	03/2015	8.436.517,31	-	-	-	45.488,85	8.482.006,16	0,54%	10,41%	10,41%	26,58%	43,24%	Art. 7º, VII, "b"	55,89%	0,58%	
<b>TOTAL APLICADO RIO BRAVO</b>									15.177.006,16						1,04%		
<b>SANTANDER</b>																	
	Tipo	1ª Aplicação	Saldo anterior	Aplicações	Resgates	Juros	Rendimentos	Saldo Final	mensal	anual	12m	24m	36m	Enquadramento	% Instituição	% Carteira	
	A	08/2012	90.205.558,32	-	-	-	784.834,37	90.990.392,69	0,87%	11,89%	12,38%	29,54%	49,38%	Art. 7º, I, "b"	46,80%	6,26%	
	A	08/2013	63.617.493,86	-	-	-	514.766,78	64.132.260,64	0,81%	5,46%	12,59%	40,39%	52,63%	Art. 7º, I, "b"	32,99%	4,41%	
	A	10/2017	37.212.547,70	-	-	-	2.088.263,85	39.300.811,55	5,61%	2,53%	27,19%	69,68%	47,83%	Art. 8º, I, "a"	20,21%	2,70%	
<b>TOTAL APLICADO SANTANDER</b>									194.423.464,88						13,37%		
<b>SAFRA</b>																	
	Tipo	1ª Aplicação	Saldo anterior	Aplicações	Resgates	Juros	Rendimentos	Saldo Final	mensal	anual	12m	24m	36m	Enquadramento	% Instituição	% Carteira	
	A	11/2014	22.513.785,75	-	-	-	190.014,77	22.703.800,52	0,84%	12,34%	12,34%	37,59%	51,89%	Art. 7º, I, "b"	100,00%	1,56%	
<b>TOTAL APLICADO SAFRA</b>									22.703.800,52						1,56%		
<b>SUL AMERICA</b>																	
	Tipo	1ª Aplicação	Saldo anterior	Aplicações	Resgates	Juros	Rendimentos	Saldo Final	mensal	anual	12m	24m	36m	Enquadramento	% Instituição	% Carteira	
	A	---	18.250.814,08	-	-	-	98.637,15	18.349.451,23	0,54%	11,03%	11,03%	26,49%	44,92%	Art. 8º, III	17,92%	1,26%	
	A	---	43.293.778,61	-	-	-	264.535,27	43.558.313,88	0,61%	14,51%	14,51%	43,75%	55,65%	Art. 7º, I, "b"	42,54%	3,00%	
	A	09/2017	40.098.066,49	-	-	-	398.760,06	40.496.826,55	0,99%	1,39%	13,08%	30,46%	43,29%	Art. 7º, I, "b"	39,55%	2,79%	
<b>TOTAL APLICADO SUL AMERICA</b>									102.404.591,66						7,04%		
<b>TREND BANK</b>																	
	Tipo	1ª Aplicação	Saldo anterior	Aplicações	Resgates	Juros	Rendimentos	Saldo Final	mensal	anual	12m	24m	36m	Enquadramento	% Instituição	% Carteira	
	F	11/2011	90.613,80	-	-	-	(3.516,88)	87.096,92	-3,88%	-31,85%	-18,02%	-31,42%	---	Art. 7º, VII, "a"	100,00%	0,01%	
<b>TOTAL APLICADO TREND BANK</b>									87.096,92						0,01%		



## Instituto de Previdência do Município de Jundiaí

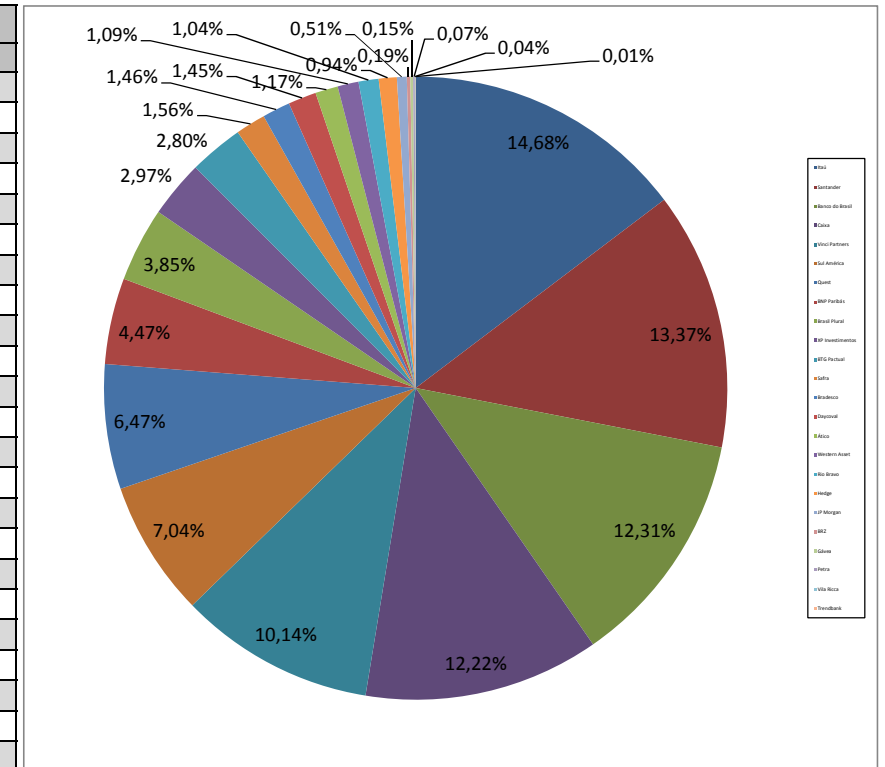
VILA RICA									Rentabilidade		Rentab. Fundos			Enquadramento	% Instituição	% Carteira
Tipo	1ª Aplicação	Saldo anterior	Aplicações	Resgates	Juros	Rendimentos	Saldo Final	mensal	anual	12m	24m	36m				
FIDC MULTISSETORIAL BVA ITALIA - SENIOR	F	07/2012	441.607,52	-	-	19.518,61	190.086,98	47,46%	229,91%	69,89%	-41,95%	6,95%	Art. 7º, VII, "a"	100,00%	0,04%	
<b>TOTAL APLICADO VILA RICA</b>													<b>0,04%</b>			
VINCI PARTNERS									Rentabilidade		Rentab. Fundos			Enquadramento	% Instituição	% Carteira
Tipo	1ª Aplicação	Saldo anterior	Aplicações	Resgates	Juros	Rendimentos	Saldo Final	mensal	anual	12m	24m	36m				
VINCI GAS DIVIDENDOS FIA	A	07/2013	54.031.195,22	-	-	-	2.610.498,18	4,83%	19,20%	19,20%	45,75%	41,43%	Art. 8º, II, "a"	38,41%	3,90%	
VINCI FIR F IMOBILIARIO - CREDITO PRIVADO	A	02/2014	45.782.980,08	-	-	315.929,35	395.733,76	1,55%	18,20%	7,20%	26,99%	43,46%	Art. 7º, VII, "b"	31,10%	3,15%	
VINCI GAS LOTUS INSTITUCIONAL FIA	A	04/2015	26.816.500,82	-	-	-	2.163.092,38	8,07%	23,58%	23,58%	44,55%	46,22%	Art. 8º, II, "a"	19,65%	1,99%	
VINCI VALOREM FI MULTIMERCADO	A	05/2017	6.332.390,24	-	-	-	49.238,27	0,78%	6,34%	11,94%	29,38%	47,51%	Art. 8º, III	4,33%	0,44%	
VINCI SELECTION EQUITIES FIA	A	05/2017	9.093.223,31	-	-	-	517.779,40	5,69%	18,57%	26,41%	59,07%	64,06%	Art. 8º, II, "a"	6,52%	0,66%	
<b>TOTAL APLICADO VINCI PARTNERS</b>													<b>10,14%</b>			
XP INVESTIMENTOS									Rentabilidade		Rentab. Fundos			Enquadramento	% Instituição	% Carteira
Tipo	1ª Aplicação	Saldo anterior	Aplicações	Resgates	Juros	Rendimentos	Saldo Final	mensal	anual	12m	24m	36m				
XP INFLAÇÃO FIRF LONGO PRAZO	A	05/2017	14.842.234,35	-	-	-	131.292,54	0,88%	8,31%	12,45%	30,07%	47,94%	Art. 7º, III, "a"	34,74%	1,03%	
XP DIVIDENDOS FIA	A	05/2017	26.611.037,40	-	-	-	1.521.785,10	5,72%	10,68%	24,00%	72,78%	63,37%	Art. 8º, II, "b"	#DIV/0!	1,94%	
<b>TOTAL APLICADO XP INVESTIMENTOS</b>													<b>2,97%</b>			
WESTERN ASSET									Rentabilidade		Rentab. Fundos			Enquadramento	% Instituição	% Carteira
Tipo	1ª Aplicação	Saldo anterior	Aplicações	Resgates	Juros	Rendimentos	Saldo Final	mensal	anual	12m	24m	36m				
WESTERN ASSET IMA-B5 ATIVO FIRF	A	12/2017	-	15.743.305,57	-	-	33.748,63	0,21%	0,00%	#N/D	#N/D	#N/D	Art. 7º, I, "b"	100,00%	1,09%	
<b>TOTAL APLICADO WESTERN ASSET</b>													<b>1,09%</b>			
TAXA DE ADMINISTRAÇÃO									Rentabilidade		Rentab. Fundos			Enquadramento	% Instituição	% Carteira
Tipo	1ª Aplicação	Saldo anterior	Aplicações	Resgates	Juros	Rendimentos	Saldo Final	mensal	anual	12m	24m	36m				
BRADESCO FIRF MAXI PODER PUBLICO	A	---	759.686,53	-	638.207,74	-	2.550,68	0,34%	7,41%							
BRADESCO FIRF MAXI PODER PUBLICO - CONSTRUÇÃO SEDE	A	---	14.102.835,78	5.121.056,08	-	-	96.184,69	0,68%	9,97%							
<b>TOTAL APLICADO TAXA ADMINISTRAÇÃO</b>													<b>1,09%</b>			

	Saldo anterior	(+) Aplicações	(-) Resgates	Juros	(+) Rendimentos	(=) Saldo Final	Rentabilidade	
							mensal	anual
INVESTIMENTOS	1.427.585.763,69	43.984.321,75	39.854.169,39	1.142.997,37	23.136.106,22	1.453.709.024,90	1,7007%	13,4331%
TAXA DE ADMINISTRAÇÃO	14.858.522,31	5.121.056,08	638.207,74	-	98.735,37	19.440.106,02		
CONTA CORRENTE BENEFÍCIOS	11.192,98	4.395,99	-	-	-	15.588,97		
CONTA CORRENTE CUSTÓDIA	-	-	-	-	-	-		
CONTA CORRENTE TAXA DE ADMINISTRAÇÃO	1,00	-	-	-	-	1,00		
CONTA CORRENTE RESGATE	-	-	-	-	-	-		
<b>TOTAL</b>	<b>1.442.455.479,98</b>	<b>49.109.773,82</b>	<b>40.492.377,13</b>	<b>1.142.997,37</b>	<b>23.234.841,59</b>	<b>1.473.164.720,89</b>		

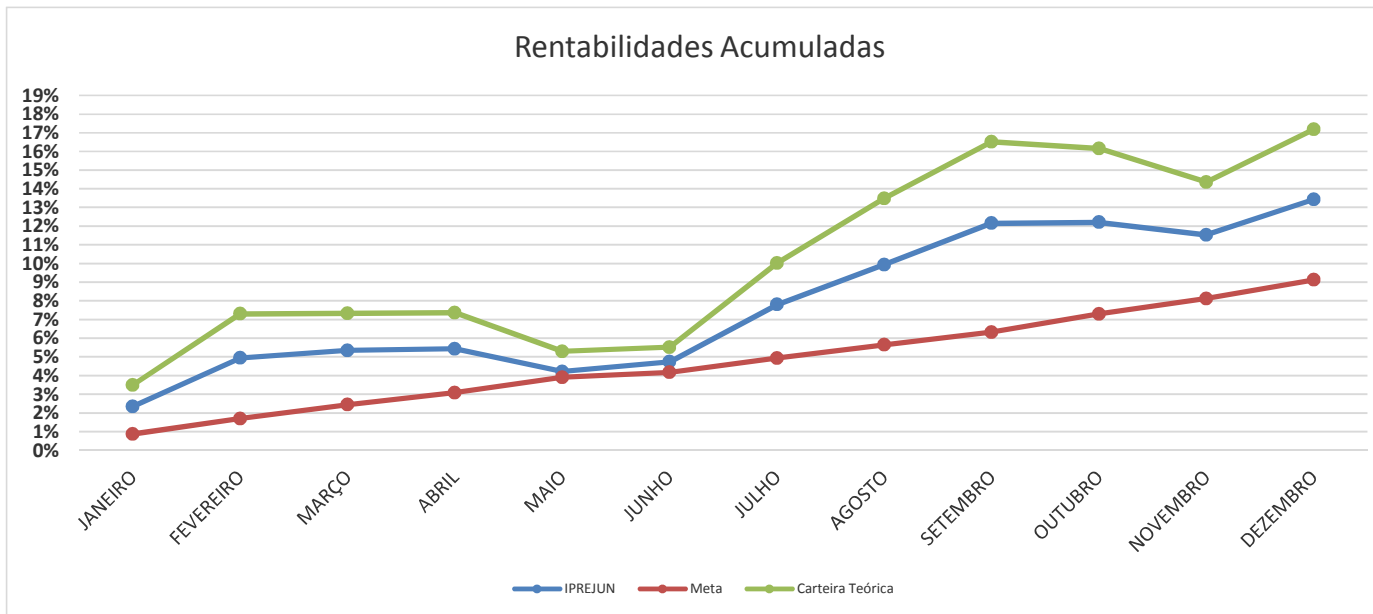


Divisão do Patrimônio X Instituição Financeira					
Posição	Instituição	Valor	% Carteira	Acumulada	
1º	Itaú	R\$ 213.390.331,66	14,68%	14,68%	
2º	Santander	R\$ 194.423.464,88	13,37%	28,05%	
3º	Banco do Brasil	R\$ 178.901.749,31	12,31%	40,36%	
4º	Caixa	R\$ 177.572.378,61	12,22%	52,58%	
5º	Vinci Partners	R\$ 147.476.702,31	10,14%	62,72%	
6º	Sul América	R\$ 102.404.591,66	7,04%	69,76%	
7º	Quest	R\$ 94.122.992,82	6,47%	76,24%	
8º	BNP Paribás	R\$ 64.982.522,28	4,47%	80,71%	
9º	Brasil Plural	R\$ 55.982.081,17	3,85%	84,56%	
10º	XP Investimentos	R\$ 43.106.349,39	2,97%	87,53%	
11º	BTG Pactual	R\$ 40.728.246,24	2,80%	90,33%	
12º	Safra	R\$ 22.703.800,52	1,56%	91,89%	
13º	Bradesco	R\$ 21.175.704,82	1,46%	93,35%	
14º	Daycoval	R\$ 21.072.428,85	1,45%	94,79%	
15º	Ático	R\$ 17.077.289,78	1,17%	95,97%	
16º	Western Asset	R\$ 15.777.054,20	1,09%	97,06%	
17º	Rio Bravo	R\$ 15.177.006,16	1,04%	98,10%	
18º	Hedge	R\$ 13.620.000,00	0,94%	99,04%	
19º	JP Morgan	R\$ 7.346.405,01	0,51%	99,54%	
20º	BRZ	R\$ 2.733.898,12	0,19%	99,73%	
21º	Gávea	R\$ 2.178.078,81	0,15%	99,88%	
22º	Petra	R\$ 1.056.675,49	0,07%	99,95%	
23º	Vila Rica	R\$ 612.175,89	0,04%	99,99%	
24º	Trendbank	R\$ 87.096,92	0,01%	100,00%	
		R\$ 1.453.709.024,90	100,00%		





Rentabilidade X Benchmark		
	Mês	Ano
Rentabilidade	1,7007%	13,4331%
IPCA + 6%	0,9289%	9,1242%
IBrX	6,3500%	27,5511%
IMA-B	0,8000%	12,7913%
Carteira Teórica*	2,4650%	17,2193%
S / IPCA+6%	0,7718%	4,3089%
S / Carteira	-0,7643%	-3,7861%
* Benchmark composto por 70% IMA-B + 30% IBX		



RENTABILIDADE ANUAL												
	JANEIRO	FEVEREIRO	MARÇO	ABRIL	MAIO	JUNHO	JULHO	AGOSTO	SETEMBRO	OUTUBRO	NOVEMBRO	DEZEMBRO
IPREJUN	2,3504%	2,5331%	0,3819%	0,0843%	-1,1523%	0,4981%	2,9285%	1,9806%	2,0167%	0,0480%	-0,6005%	1,7007%
IPREJUN - AC	2,3504%	4,9430%	5,3438%	5,4326%	4,2176%	4,7367%	7,8039%	9,9391%	12,1562%	12,2100%	11,5362%	13,4331%
Meta Atuarial	0,8686%	0,8184%	0,7380%	0,6274%	0,7983%	0,2556%	0,7279%	0,6777%	0,6475%	0,9088%	0,7681%	0,9289%
Meta - AC	0,8686%	1,6941%	2,4445%	3,0873%	3,9102%	4,1759%	4,9342%	5,6453%	6,3294%	7,2957%	8,1199%	9,1242%
Carteira Teórica	3,4930%	3,6850%	0,0230%	0,0400%	-1,9310%	0,2020%	4,2730%	3,1430%	2,6740%	-0,3050%	-1,5460%	2,4650%
Carteira - AC	3,4930%	7,3067%	7,3314%	7,3743%	5,3009%	5,5136%	10,0222%	13,4802%	16,5147%	16,1593%	14,3635%	17,1826%
Diferença	1,4818%	1,7147%	-0,3561%	-0,5432%	-1,9506%	0,2424%	2,2006%	1,3029%	1,3691%	-0,8608%	-1,3686%	0,7718%
Diferença - AC	1,4818%	3,2489%	2,8992%	2,3452%	0,3074%	0,5608%	2,8698%	4,2938%	5,8268%	4,9143%	3,4164%	4,3089%